

Manu & Serge

# au Coeur des Pételins

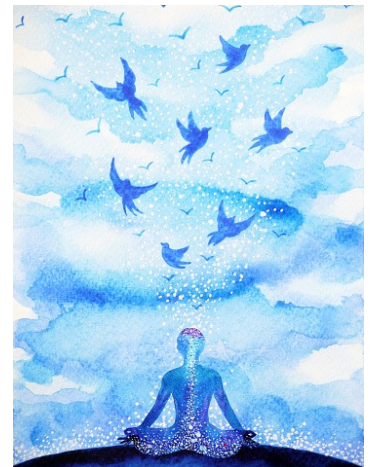


*Et Isabelle Messenger, Conteuse, vous proposent une **balade contée**  
suivie du pot de l'amitié autour de produits bios et locaux  
le mercredi 25 SEPTEMBRE de 18 h à 20 h*

*La balade sera menée par Isabelle. Contes « tout public »,*

*« **sagesse, malices et facéties** »*

*30 mn de marche et 30 mn de contes.  
(Prévoir chaussures de marche...)  
Enfants à partir de 7 ans.*



**Nombre de places limité. Réservation obligatoire - 10 euros**

**04 94 68 08 15**

[bienvenue@aucoeurdespetelins.fr](mailto:bienvenue@aucoeurdespetelins.fr)

[aucoeurdespetelins.fr/](http://aucoeurdespetelins.fr/)

**Pour nous trouver :**

- À partir du village prendre la direction de l'abbaye du Thoronet, rouler sur 1,5 kms.
- Puis prendre sur la droite la route départementale RD 84 en direction des hameaux des Camails et des Février. Roulez sur 2,7kms.
- Attention surveillez sur la droite après un virage (entre les piliers de pierre boites aux lettres 2006 ), entrez dans le chemin à droite. C'est fléché ! Prendre tout de suite le chemin en terre sur la gauche et suivre sur 500m.